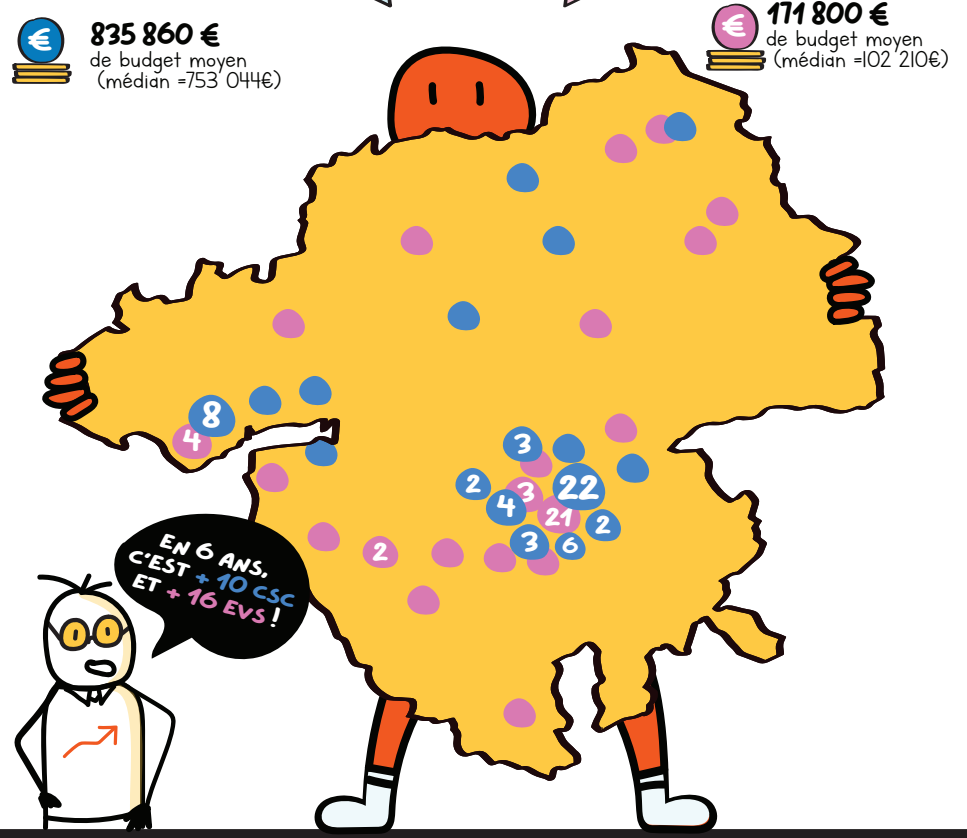
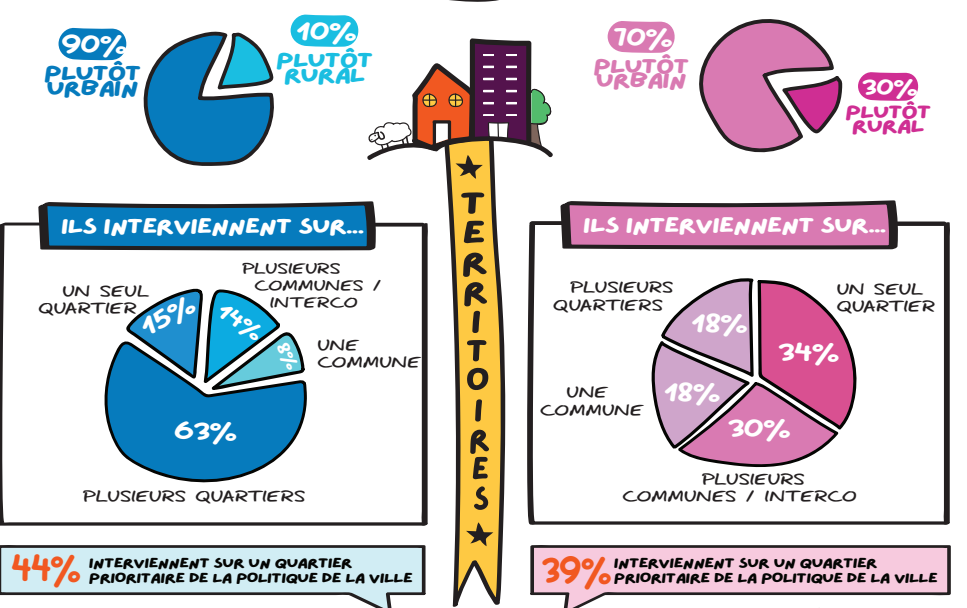
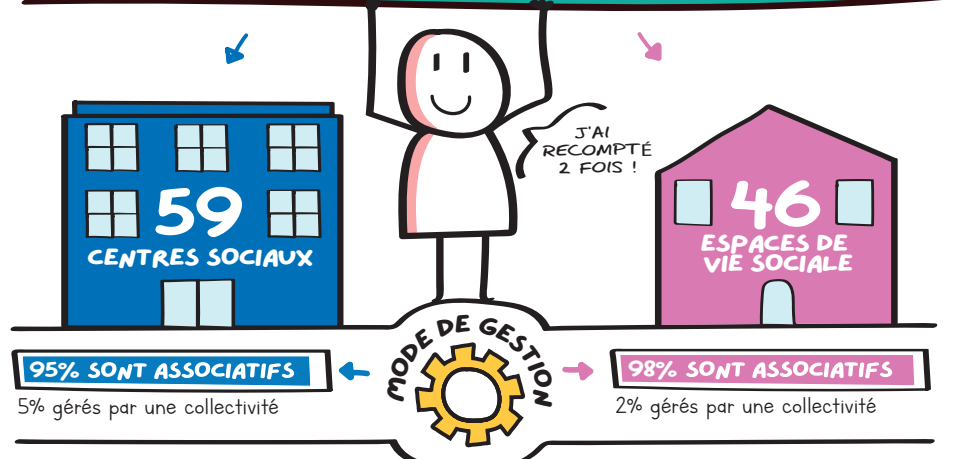
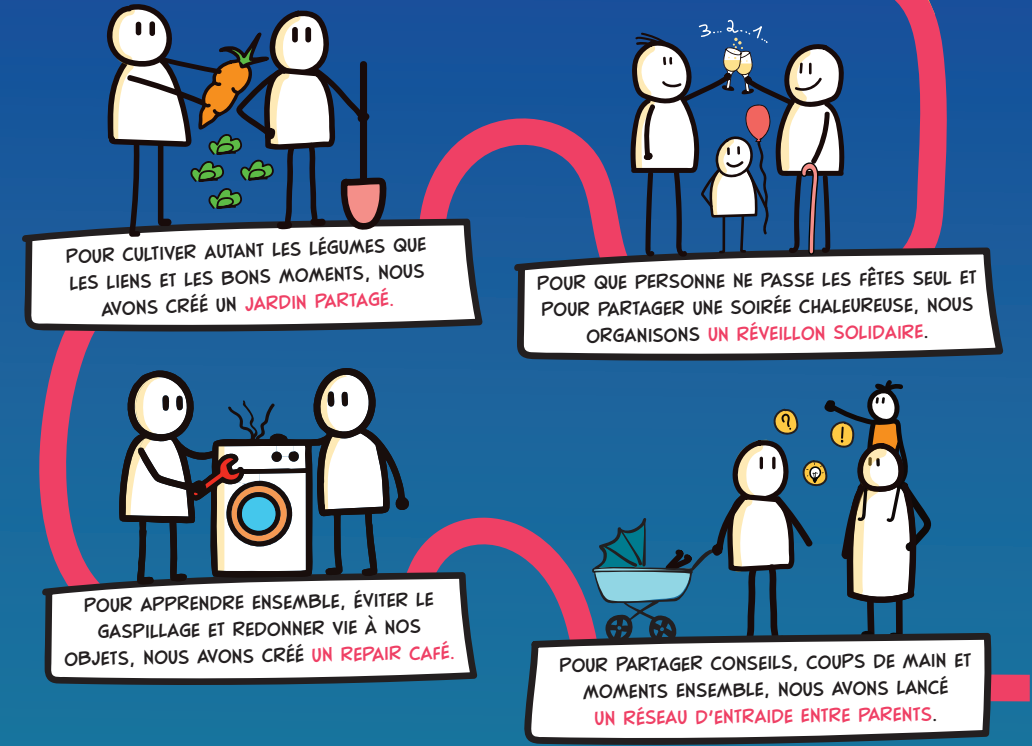


# ÉTAT DES LIEUX

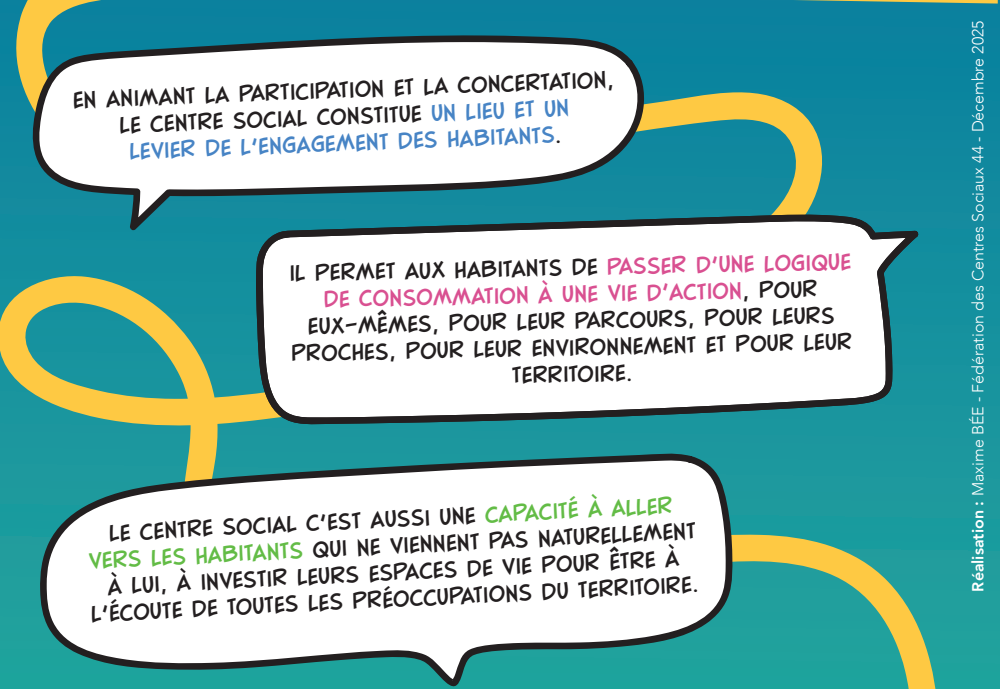
## 105 STRUCTURES D'ANIMATION DE LA VIE SOCIALE EN LOIRE-ATLANTIQUE



## DES EXEMPLES D'INITIATIVES PORTÉES PAR LES HABITANTS DANS LES CSC ET EVS DE LOIRE-ATLANTIQUE



## PAROLES D'ÉLUS FIERS D'AVOIR UN CSC OU EVS SUR LEUR TERRITOIRE



Témoignages d'élus récoltés dans le cadre du manifeste  
« Les Centres Sociaux acteurs de la cohésion sociale et de la transformation de leurs territoires ».

## CENTRES SOCIAUX ET ESPACES DE VIE SOCIALE : LES HABITANTS AU COEUR DES PROJETS ET ÇA CHANGE TOUT !



## LES HABITANTS AU CŒUR DES PROJETS

### Qui mieux que les habitants eux-mêmes pour animer la vie locale et améliorer leur cadre de vie ?

Depuis plus d'un siècle, cette conviction guide l'action des Centres Sociaux et Espaces de Vie Sociale.

Structures de proximité ouvertes à toutes et tous, les Centres Sociaux (CSC) et Espaces de Vie Sociale (EVS) accueillent chaque jour des habitants de tous âges pour des activités, des services et des projets collectifs.

Les projets se construisent à partir des réalités vécues par les habitants, de leurs besoins, envies, difficultés, rêves et colères.

C'est cet ancrage dans le quotidien qui rend l'action juste et pertinente.

Mais les habitants ne sont pas seulement bénéficiaires : ils pilotent les structures.

Ils prennent part au projet social, impulsent des actions, portent des initiatives, animent ou donnent un coup de main ponctuel. Chacun peut trouver sa place, selon ce qu'il est, ce qu'il peut et ce qu'il veut.

Cette diversité d'engagements est une force : elle relie action concrète et réflexion politique, et transforme réellement la vie locale.

Les données\* présentées dans ce dépliant le démontrent : **les habitants sont à la fois ceux qui bénéficient, ceux qui décident et ceux qui agissent.** C'est ce qui fait la singularité et la plus-value des structures d'Animation de la Vie Sociale.

**EN 2024, 89% DES CENTRES SOCIAUX ET ESPACES DE VIE SOCIALE ONT INITIÉ AU MOINS UNE NOUVELLE ACTION À LA DEMANDE D'HABITANTS !**

\* Données 2024 - Issues de la campagne SENACS 2025 : enquête annuelle qui permet des analyses quantitatives et qualitatives sur les structures d'Animation de la Vie Sociale.

## POUR LES HABITANTS

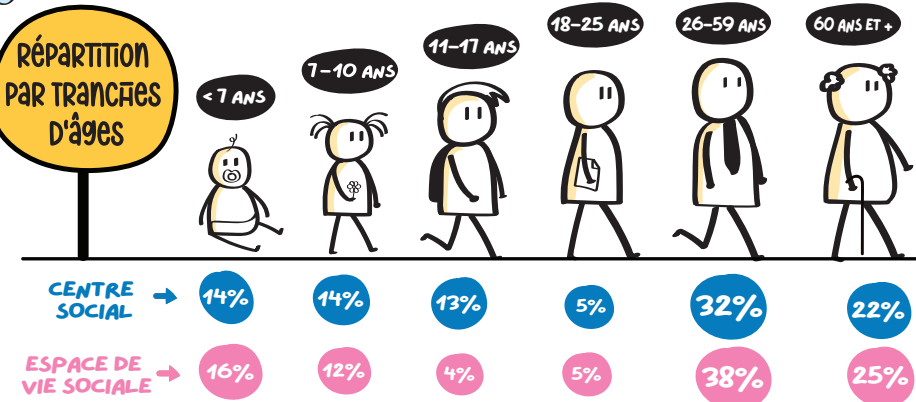
LES CSC ET EVS PROPOSENT DES ACTIVITÉS, DES SERVICES ET DES PROJETS ADAPTÉS AUX BESOINS ET AUX ENVIES DES HABITANTS

266 836 HABITANTS QUI EN BÉNÉFICIENT

183 937 DANS LES CSC

82 899 DANS LES EVS

RÉPARTITION PAR TRANCHE D'ÂGES



### TOP 15 DES THÉMATIQUES D' ACTIONS

et le taux de structures qui les proposent

#### DANS LES CENTRES SOCIAUX

PARENTALITÉ → 98%  
ACCÈS AUX LOISIRS → 98%  
ACCÈS À LA CULTURE → 97%  
ÉDUCATION → 95%  
LUTTE CONTRE L'ISOLEMENT → 93%  
ACCÈS AUX VACANCES → 92%  
NUMÉRIQUE → 90%  
CITOYENNETÉ / COHÉSION SOCIALE → 90%  
SOLIDARITÉ → 88%  
ACCÈS AUX DROITS → 81%  
PRÉVENTION SANTÉ → 81%  
LUTTE CONTRE LES DISCRIM → 81%  
ACCÈS AU SPORT → 78%  
ÉCOLOGIE / ENVIRONNEMENT → 75%  
LUTTE CONTRE L'EXCLUSION → 75%

#### DANS LES ESPACES DE VIE SOCIALE

LUTTE CONTRE L'ISOLEMENT → 88%  
ACCÈS AUX LOISIRS → 86%  
ACCÈS À LA CULTURE → 81%  
PARENTALITÉ → 76%  
CITOYENNETÉ / COHÉSION SOCIALE → 76%  
SOLIDARITÉ → 74%  
ÉCOLOGIE ET ENVIRONNEMENT → 60%  
ÉDUCATION → 52%  
ACCÈS AUX DROITS → 50%  
LUTTE CONTRE L'EXCLUSION → 48%  
ACCÈS AU SPORT → 45%  
NUMÉRIQUE → 45%  
PRÉVENTION SANTÉ → 40%  
ÉCONOMIE SOCIALE ET SOLIDAIRE → 40%  
SOLIDARITÉS ALIMENTAIRES → 38%

à la rencontre des habitants

100% DES CENTRES SOCIAUX  
98% DES EVS

MÈNENT DES ACTIONS HORS LES MURS OU D'ALLER-VERS

63 549 PERSONNES RENCONTRÉES EN DEHORS DE LA STRUCTURE

Événements, animations, fêtes et débats dans l'espace public | Maraudes | Porte à porte | Animations ou permanences chez un partenaire | ...

## PAR LES HABITANTS

DANS LES CSC ET EVS CE SONT LES HABITANTS AUX MANETTES ! ILS S'ENGAGENT DE 1001 FAÇONS POUR PENSER ET PORTER LES PROJETS



#### DANS LES CSC

6 737 BÉNÉVOLES  
226 468 HEURES (141 ETP)

#### DANS LES EVS

3 339 BÉNÉVOLES  
128 944 HEURES (80,2 ETP)

### RÉPARTITION PAR TRANCHE D'ÂGES



### DES HABITANTS ENGAGÉS QUI DÉVELOPPENT LEUR POUVOIR D'AGIR

942 INITIATIVES D'HABITANTS ACCOMPAGNÉES DANS LES CSC / EVS  
3 477 HABITANTS CONCERNÉS  
72 ASSOCIATIONS ET ENTREPRISES NÉES DE L'ACCOMPAGNEMENT DES CSC

QUELQUES EXEMPLES AU VERSO

ET AUX CÔTÉS DES HABITANTS :  
3 202 PROFESSIONNELS (945 ETP)  
2899 DANS LES CSC (797 ETP)  
303 DANS LES EVS (148 ETP)

#### LE CENTRE SOCIAL MOYEN

3 118 HABITANTS EN BÉNÉFICIENT  
114 BÉNÉVOLES  
3 838 H D'ENGAGEMENT (2,4 ETP)  
10 INITIATIVES D'HABITANTS ACCOMPAGNÉES  
14,5 H PASSÉES HORS LES MURS / SEMAINE  
15 INVESTIS DANS LE PILOTAGE  
10 BÉNÉVOLES FORMÉS  
49 SALARIÉS (13,5 ETP)

#### L'EVS MOYEN

1 974 HABITANTS EN BÉNÉFICIENT  
80 BÉNÉVOLES  
3 070 H D'ENGAGEMENT (1,9 ETP)  
9 INITIATIVES D'HABITANTS ACCOMPAGNÉES  
8,3 H PASSÉES HORS LES MURS / SEMAINE  
11 INVESTIS DANS LE PILOTAGE  
7 SALARIÉS (3,5 ETP)